

W'xór W'ndro) P: 5-11/4

Przedsiębiorstwo Zdoboczenia
Kalcinista w Wodę „WODROL”
Im. Jana Kochanowskiego
w JASINIE, g. Woznańska
7) 62-041 Swarzędz
B. POZOSTAŁE (500346)

Czas trwania robót wiertniczych: od 1.03.1988 do 29.07.1988
System i sposób wiercenia: MELH-AMICZNO-MD433WY

Spisób pobieranie próbek skal: DO SKRZYŃNIK
Miejsce przechowywania próbek skal: ZLIKWIDOWANO

Wyniki badań i obliczeń hydrogeologicznych dla warstwy wodonośnej ujętej według niżej przedstawionego składu konstrukcyjnego:

$Q_1 = 36.0$ m ³ /h,	$S_1 = 2.062$ m,	$T_1 = 77$ h,	$q_1 = 175$ m ³ /h/1 m depresji
$Q_2 =$ m ³ /h,	$S_2 =$ m,	$T_2 =$ h,	$q_2 =$ m ³ /h/1 m depresji
$Q_3 =$ m ³ /h,	$S_3 =$ m,	$T_3 =$ h,	$q_3 =$ m ³ /h/1 m depresji

$k =$ m/sk wyznaczone na podstawie wyników próbnego pomiaru

$k = 0.00025$ m/sk wyznaczone na podstawie wyników próbnego pomiaru

$Q_{eksploatacyjnego\ ujęcia} = 36.0$ m³/h, $Q_{dop.\ zlitu} = 42.50$ m³/h

$Przy\ Q_{eksploatacyjnym\ ujęcia} S = 2.062$ m, $m R = 4.81$ m

[illegible]

PROJEKT ROBÓT GEOLOGICZNYCH	ZAŁĄCZNIK NR 11
MATERIAŁY ARCHIWALNE - KARTA OTWORU NR 1	

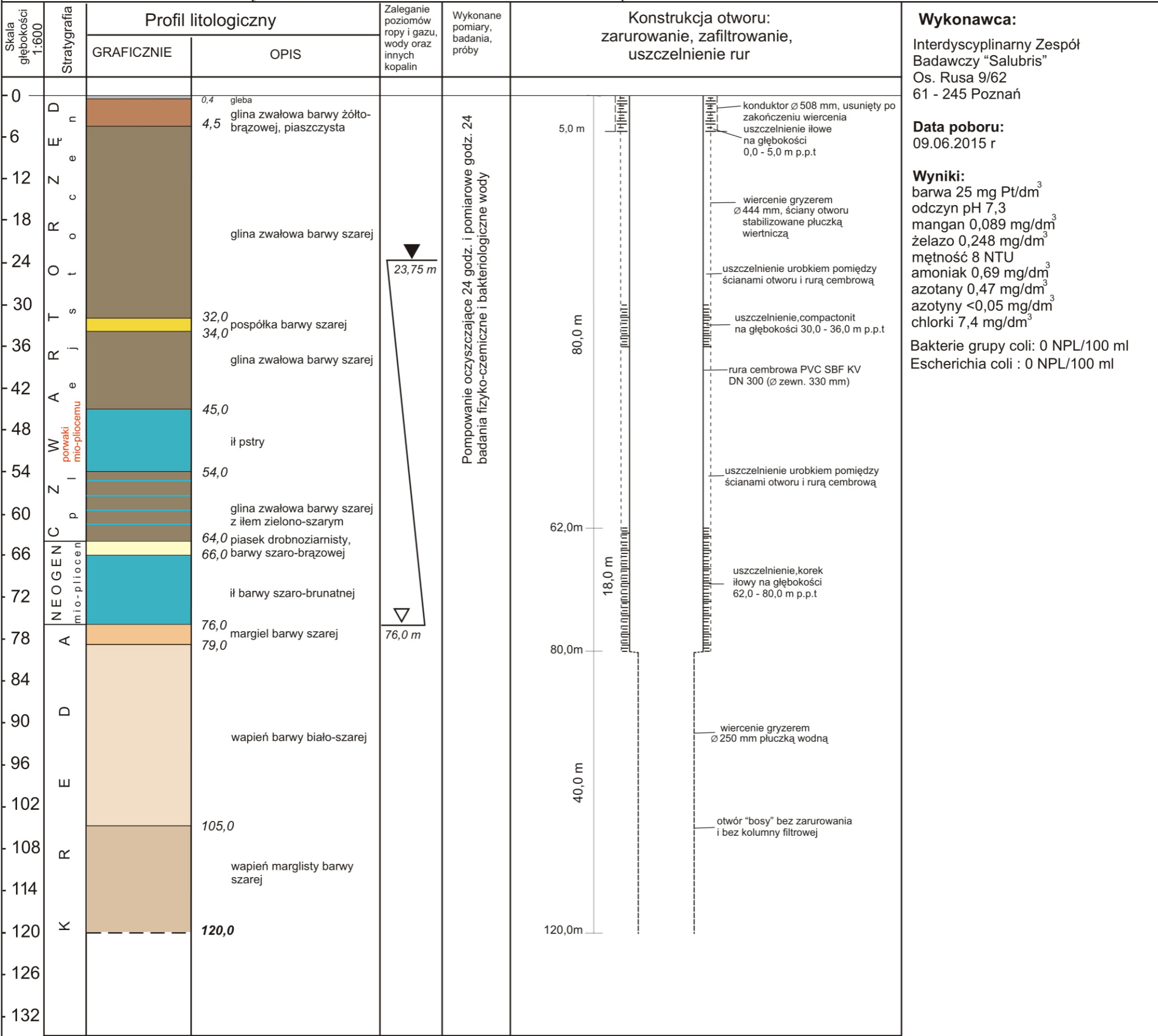


SKALA 1: 50 000

Miejscowość: Janków, gmina: Żelazków
Rodzaj otworu: otwór eksploatacyjny - studnia awaryjna nr 2
Data wiercenia: 25.05 - 5.06.2015 r.
System i sposób wiercenia: wiercenie mechaniczne z prawym obiegiem płuczki
Sposób pobierania próbek skał: z urobku
Rzędna otworu: 131,45 m n.p.m.
Głębokość otworu: 120,0 m
Współrzędne geograficzne: N 51°51'59.16" E 18°12'52.53"
Użytkownik: Gmina Żelazków, Żelazków 138, 62 -817 Żelazków
Wykonawca wiercenia: "Gruberski" Zakład Wiertniczy Jacek Gruberski, Wola Podłęzna, ul. Prosta 2, 62 - 510 Konin
Geolog dokumentujący: mgr Justyna Dąbrowska, nr uprawnień V - 1638
Wyniki badań i obliczeń hydrogeologicznych dla warstwy wodonośnej ujętej wg przedstawionego szkicu konstrukcyjnego:
Współczynnik filtracji: z próbnego pompowania wz. Krasnopolskiego
 $k = 0,000055169 \text{ m/s}$
Wydajność dopuszczalna studni: $Q_{\text{dop.}} = 55,9 \text{ m}^3/\text{h}$
Wydajność z prób. pompowania: $Q = 40,0 \text{ m}^3/\text{h}$ przy depresji $s = 4,25 \text{ m}$
Promień lejki depresji: $R = 94,7 \text{ m}$
Wydajność jednostkowa studni: $q = 9,41 \text{ m}^3/\text{h}/1\text{m/s}$
Wydajność eksploatacyjna studni: $Q_e = 36,0 \text{ m}^3/\text{h}$ przy depresji $s_e = 3,8 \text{ m}$
Promień lejki depresji: $R = 84,7 \text{ m}$

CZĘŚĆ GEOLOGICZNA

CZĘŚĆ TECHNICZNA



HG HydroGeo
Justyna Dąbrowska

ul. Słowackiego 3 63-020 Zaniemyśl
tel./fax 061 28 57 444 0501 314 345
e-mail: salmopem@op.pl 0501 961 357

TEMAT:
DODATEK NR 1 DO DOKUMENTACJI HYDROGEOLOGICZNEJ Z 1989 r W ZWIĄZKU Z WYKONANIEM OTWORU AWARYJNEGO NR 2 ORAZ USTALENIEM ZASOBÓW EKSPLOATACYJNYCH UJĘCIA WÓD PODZIEMNYCH Z UTWORÓW KREDOWYCH W MIEJSCOWOŚCI JANKÓW

miejscowość: Janków, gmina: Żelazków, powiat: kaliski,
województwo: wielkopolskie
inwestor: Gmina Żelazków, Żelazków 138, 62 - 817 Żelazków

RYSUNEK:

**ZESTAWIENIE ZBIORCZE WYNIKÓW WIERCENIA
KARTA OTWORU STUDZIENNEGO
STUDNIA AWARYJNA NR 2**

Opracował:
mgr Justyna Dąbrowska

Podpis:

SKALA 1: 600

Sprawdził:
mgr Przemysław Dąbrowski

Zaniemyśl, lipiec 2015

PROJEKT ROBÓT GEOLOGICZNYCH ZAŁĄCZNIK NR 11

MATERIAŁY ARCHIWALNE - KARTA OTWORU NR 2